

# Grid 2 - Übungskarten

Danke, dass Sie sich für Grid 2 entschieden haben! Mit diesen Übungskarten werden Sie Schritt für Schritt in die Grundlagen der Bedienung eingeführt.



## Wozu dient Grid 2?

Es gibt Menschen mit Körper- und Sprechhinderungen die Möglichkeit, einen Computer ohne Tastatur und Maus zu bedienen sowie zu kommunizieren. Sie können per Sprachausgabe oder z.B. per E-Mail kommunizieren und andere Arbeiten am Computer erledigen.

## Was bedeutet Grid?

Der Begriff kommt aus dem Englischen und bedeutet Raster. Die Raster sind Seiten mit Schaltflächen, welche Felder genannt werden. Die Felder werden in der Regel zum Sprechen, Sätze schreiben und zum Aufrufen weiterer Raster genutzt.

## Barrierefreier Zugang für Jeden

Grid 2 bietet ein breites Spektrum an Zugangsmöglichkeiten. Sie können es per Maus, Touchscreen, Joystick, Kopfmaus, Augensteuerung oder Schalter bedienen.



Grid 2

# Sie haben viele Möglichkeiten

Das Feld, in das sie Ihre Sätze schreiben, nennt sich **Ausgabeleiste**. Es gibt viele verschiedene **Ausgabearten** in Abhängigkeit von den **Arbeitsbereichen** für unterschiedliche Zwecke.



## Direkte Kommunikation

Im **Symbolkommunikationsbereich** erscheinen Text und Symbole. Der **Textkommunikationsbereich** dient der schriftsprachlichen Kommunikation. Der **Nachrichtenspeicherbereich** bietet zusätzlich eine Liste, in der Sie Nachrichten speichern können. In diesen Bereichen werden Sätze geschrieben und gesprochen.



## Telekommunikation

Über den **E-Mail-Bereich**, **Handy-Bereich** und **Skype-Bereich** telefonieren Sie oder senden schriftliche Nachrichten (einschließlich SMS).



## Weitere Ausgabearten bzw. Bereiche

Mit dem **Web-Browser-Bereich** können Sie das Internet nutzen.



Im **Textverarbeitungsbereich** können Sie einfache Dokumente schreiben, formatieren und speichern.



Im **Music Player-Bereich** und **DVD Player-Bereich**



können Sie CDs, DVDs oder Musik, die auf dem Computer gespeichert ist, abspielen.

Über den **Computerbedienungsbereich** bedienen Sie diverse Windows-Programme.



Es gibt weitere Bereiche wie den **Uhrbereich**, den **Taschenrechnerbereich** und **Einstellungsbereich**.



*Sie können den Arbeitsbereich über die Menüleiste oder über Felder ändern.*



*Die Rahmenfarbe des Arbeitsbereiches stimmt mit der Farbe der zugehörigen Befehlssymbole überein.*



# Installation von Grid 2

## Grid 2

1) Legen Sie die Grid 2-CD in das CD-Laufwerk ein, um die Installation zu beginnen.

*Startet die Installation nicht automatisch, gehen Sie über den Arbeitsplatz auf das CD-Laufwerk und klicken doppelt auf Setup.*

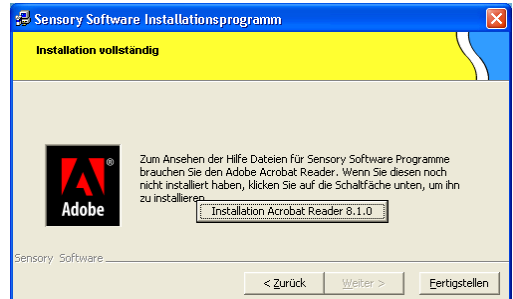
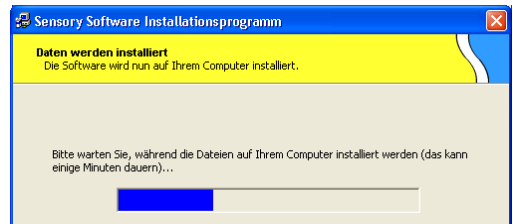
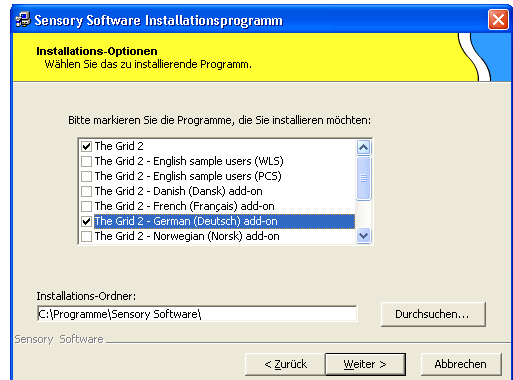
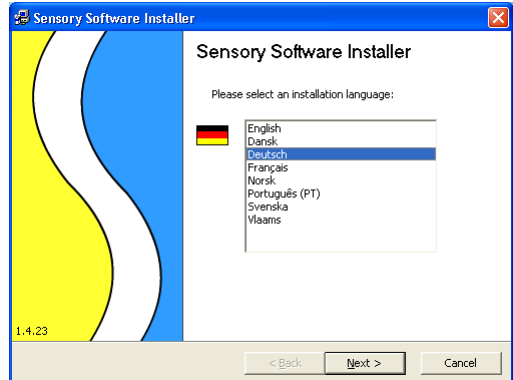
2) Bei den nun folgenden Dialogfenstern klicken Sie jeweils auf **Weiter**, bis die Installation beginnt.

3) Wählen Sie bei den zu installierenden Programmen außer The Grid 2 auch die deutschen AddOns und die deutschen Acapela-Stimmen.

4) Klicken Sie am Ende der Installation auf **Fertigstellen**.

## Adobe Acrobat Reader

Für die Bedienungsanleitungen müssen Sie den Adobe Acrobat Reader installieren, falls er nicht schon installiert ist.





## Lizenzierung von Grid 2

Grid 2

- Öffnen Sie den Lizenzmanager über das Startmenü: **Start > Programme > Sensory Software > Lizenz Manager.**
- Wählen Sie als Sprache **Deutsch** und klicken Sie auf **Next.**
- Klicken Sie auf **Hinzufügen der Lizenz mit Code.**
- Geben Sie die Lizenznummer ein und klicken Sie auf **Weiter.**
- Klicken Sie auf **Fertigstellen.**

**SensorySoftware Lizenz Manager**

Programme auf Ihrem Computer lizenzieren.  
Wählen Sie ein Programm aus, das Sie lizenzieren möchten.

Programm Name	Lizenz Status
The Grid 2	Demo 60 days remaining.
Widgit Literacy Symbols	Demo 60 days remaining.
Mayer Johnson PCS Symbols	Demo 30 days remaining.

Hier sehen Sie die installierte Software.

Klicken Sie auf Hinzufügen der Lizenz mit Code...

... dann Lizenznummer eingeben und Weiter klicken.

**SensorySoftware Lizenz Manager**

Programm mit Code lizenzieren

Bitte geben Sie den User Key ein. Diesen haben Sie beim Kauf der Software erhalten.

Manuell lizenzieren (Wählen Sie diese Option, wenn Ihr Computer über keine Internet-Verbindung verfügt.)

Zur Aktivierung Ihrer Lizenz verbindet sich der Lizenz Manager mit dem Internet. Sollten Sie nicht online sein, setzen Sie das Häkchen bei **Manuell lizenzieren** und folgen Sie den Anweisungen.

### Freie Demoversion

Wenn Sie Grid 2 als Demoversion nutzen, können Sie die Software für 60 Tage ohne Lizenz erproben.



# Der Benutzerexplorer

Im Benutzerexplorer sehen Sie die Benutzer und können diese dort verwalten.

## Grid 2

Das **Benutzerexplorer**-Fenster erscheint beim Programmstart. Hier sind die Benutzer aufgelistet.

In Grid 2 hat jeder Benutzer eigene Raster und Einstellungen.

Dadurch kann man den Anforderungen mehrerer Benutzer auf einem Computer gerecht werden.

Hier sehen Sie die Benutzer.

Hier sehen Sie die Aufgaben und Werkzeuge.

Die Raster eines Benutzers können sie sehen, wenn Sie den Benutzer auswählen und dann **Benutzerraster anzeigen** anklicken. Die Raster dieses Benutzers erscheinen dann in einem eigenen Fenster.

Mit einem Klick auf **Vorschau** in der Menüleiste können Sie sich die Raster in verschiedenen Layouts anzeigen lassen.



# Raster bearbeiten

Grid 2

Im Bearbeitungsmodus können Sie Raster ändern. Um in den Bearbeitungsmodus zu gelangen, drücken Sie F11 oder wählen **Bearbeiten > Bearbeitungsmodus** im Menü.

Durch Anklicken wählen Sie ein Feld aus. Ein ausgewähltes Feld ist durch ein blaues Kreuz gekennzeichnet.

*Leiste mit Symbolen für Neues Raster, Raster speichern und Bearbeitung beenden*

*Zugehörige Optionen*

*Ausgewählte Felder mit blauem Rand und Kreuz in der Mitte*

Die Leiste links enthält nützliche Optionen, die sich je nach dem, was Sie ausgewählt haben, ändern.

Nach dem Bearbeiten klicken Sie auf das **Diskettensymbol** in der Symbolleiste, um die Änderungen zu speichern. Über das rote Symbol **Bearbeitung beenden** oder F11 verlassen Sie den Bearbeitungsmodus und können Ihr Raster benutzen.



# Ein Textfeld erstellen

Ein einfaches Textfeld erstellen Sie so:

Grid 2

- Mit **F11** gelangen Sie in den Bearbeitungsmodus.
- **Klicken Sie doppelt** auf ein leeres Feld.
- **Schreiben Sie** den gewünschten Text.

*Wenn Sie den Text unter Feldeigenschaften > Sprechendes Feld eingeben, wird dieser automatisch auch in alle anderen Beschriftungsfelder geschrieben und um ein passendes Bild ergänzt.*

- Drücken Sie **Enter** oder klicken Sie auf **Ok**.

Textfelder können mehrere Worte enthalten und Sie können zwischen verschiedenen Bildern wählen und diese bearbeiten.



# Ein Bild Ersetzen

Felder können Symbole, Fotos oder andere Bilder enthalten.

Grid 2

- Mit **F11** gelangen Sie in den Bearbeitungsmodus.
- Klicken Sie **doppelt** auf das entsprechende Feld.
- Klicken Sie auf **Bild ersetzen**.

*Schreiben Sie hier Ihren Text ...*

*Registerkarten mit Symbolsammlungen*

*Vorschau des ausgewählten Bildes*

*Gespeichertes Bild auf dem Computer suchen*

*Ausschnitt aus einem bereits geöffneten Bild übernehmen*

*Ausgewähltes Bild bearbeiten*

## Ein Bild ausschneiden

Grid 2 wird ausgeblendet und ein Fenster für einen Bildausschnitt wird eingeblendet.

- Öffnen Sie das Bild, das Sie verwenden möchten.
- Klicken Sie auf **Start**.
- Ziehen Sie mit gedrückter Maustaste einen Rahmen über den Bildausschnitt, den sie verwenden möchten.



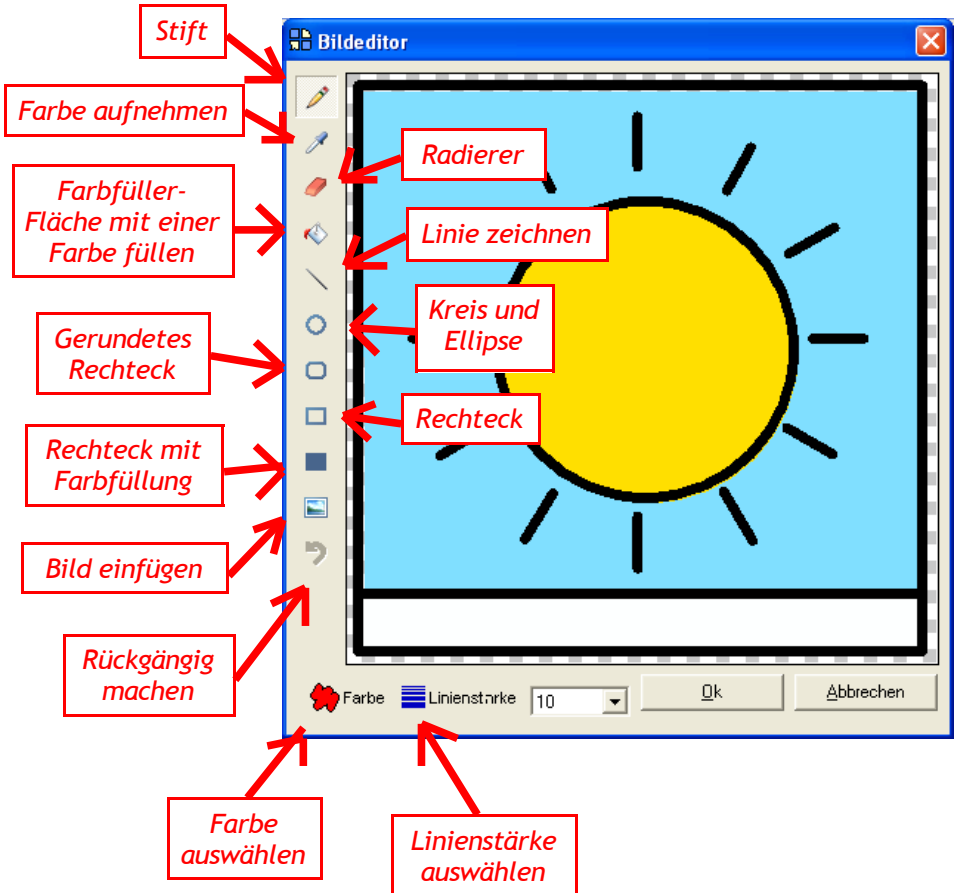


# Bildeditor

Im Bildeditor können Sie Symbole oder Bilder bearbeiten, um z.B. die Bedeutung des zugehörigen Textes noch besser zu veranschaulichen.

Grid 2

Klicken Sie bei der Bildauswahl auf **Bild bearbeiten**, um den Bildeditor zu öffnen.

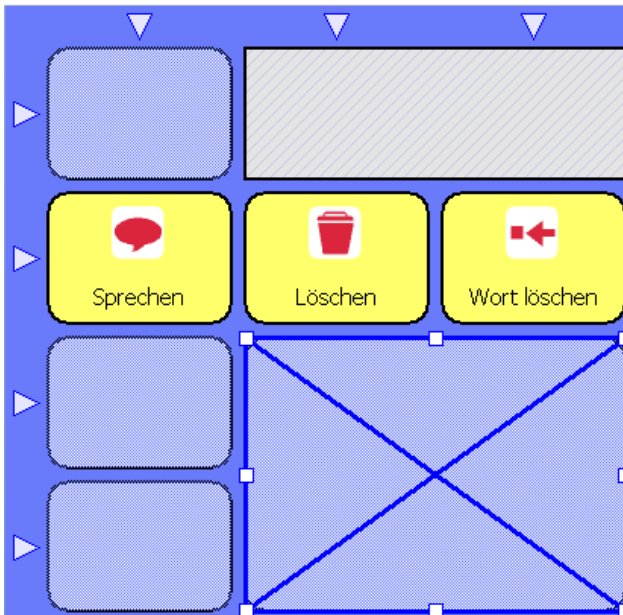




# Feldposition und -Größe ändern

## Grid 2

- Mit **F11** gelangen Sie in den Bearbeitungsmodus.
- Durch einfaches Anklicken wählen Sie ein Feld aus. Das Feld erhält dann einen blauen Rand und ein blaues Kreuz.
- Man verschiebt ein Feld mit gedrückter linker Maustaste und lässt die Maustaste dann über der Zielposition los.
- Zur Größenänderung eines Feldes zieht man mit gedrückter linker Maustaste an den weißen Kästchen am Rand des Feldes und lässt die Maustaste am Ziel los.



## Mehrere Felder auswählen

Um mehrere Felder auszuwählen, klickt man die Felder bei gedrückter **Shift-Taste** an.

Alternativ kann man auch die **Strg-Taste** gedrückt halten und dabei mit der Maus ein Rechteck über die Felder ziehen.



# Hinzufügen und Löschen von Reihen und Spalten

Grid 2

- Gehen Sie mit **F11** in den Bearbeitungsmodus.
- Klicken Sie das Dreieck am Reihen- oder Spaltenanfang an.
- Wählen Sie die gewünschte Option im Menü aus.

Ein Klick auf das Dreieck öffnet das Menü...

...diese Optionen erlauben größere Änderungen.

So ergänzen/löschen Sie mehrere Reihen/Spalten auf einmal:

- Wählen Sie in den Gridoptionen **Hinzufügen/Löschen einer Reihe/Spalte**.
- Ein Klick in die Feldzwischenräume (**Blauer Balken** erscheint) fügt eine neue Reihe/Spalte ein.
- Ein Klick in die Feldmitte (**Roter Balken** erscheint) löscht eine Reihe/Spalte.

....Roter Balken: Reihe/ Spalte löschen

...Blauer Balken: Neue Reihe/ Spalte



# Aktionsfelder

Aktionsfelder beinhalten Befehle für den Text im Arbeitsbereich, z.B. Sprechen oder Löschen von Text.

Grid 2

- Gehen Sie mit **F11** in den Bearbeitungsmodus.
- **Klicken Sie doppelt** auf das Feld, das ein Aktionsfeld werden soll.
- Mit einem Klick auf **Befehl hinzufügen** gelangen Sie in die Befehlsliste.
- Wählen Sie den gewünschten Befehl aus:



**Sprechen:** Text im Arbeitsbereich sprechen.



**Sprechen stoppen:** Die Sprachausgabe abbrechen.



**Löschen:** Den Inhalt des Arbeitsbereiches komplett löschen.



**Wort löschen:** Das letzte Wort im Arbeitsbereich löschen.



**Rückgängig:** Löschbefehl rückgängig machen.



**Drucken:** Text des Arbeitsbereiches drucken.

- **Klicken Sie auf Ok, um die Änderungen zu speichern .**



# Das Befehlsfenster

Jedes Feld beinhaltet einen oder mehrere Befehle, die beim Anklicken ausgeführt werden.

Grid 2

- Gehen Sie mit F11 in den Bearbeitungsmodus.
- Klicken Sie doppelt auf ein Feld.

**Kurzbezeichnung und Symbol des Befehls.**

**Beschreibung und gegebenenfalls Einstellungsmöglichkeiten sowie Aufwärts/Abwärts zur Änderung der Reihenfolge und zum Löschen.**

**Tippen Sie hier einen Suchbegriff für den Befehl ein.**

Mit **Befehl hinzufügen** (oder die **Einfügen-Taste** drücken) geben Sie weitere Befehle ein. Sie können die Befehle auch **löschen** oder die Reihenfolge ändern.

*Viele Befehle sind mit Einstellungen verbunden, die man nach dem Einfügen des Befehls vornehmen kann.*



# RASTER VERKNÜPFEN - NEUE RASTER

Grid 2

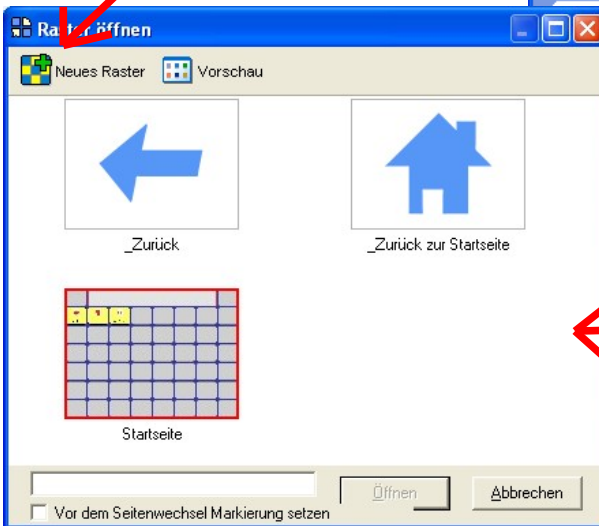
Mit verknüpften Feldern springt man zu anderen Rastern. Man kann über verknüpfte Feldern zu bestehenden oder neu anzulegenden Rastern springen.

- Gehen Sie mit F11 in den Bearbeitungsmodus.
- **Klicken Sie doppelt** auf ein Feld.
- Wählen sie unter Feldeigenschaften **Verknüpfen mit...** .

*Hiermit legen Sie ein neues Raster an.*



*Zuerst ein verknüpftes Feld anlegen...*



*...dann das Raster, zu dem sie springen möchten, auswählen.*

- Um ein neues (leeres) Raster anzulegen, klicken Sie auf **Neues Raster** in der Symbolleiste und geben einen Namen dafür ein.
- Wählen Sie das Raster, zu dem Sie springen möchten und klicken Sie **Öffnen**.



# FELDEIGENSCHAFTEN

Mit den Feldeigenschaften legt man Form, Farbe und Schriftart der Felder fest.

## Grid 2

- Gehen Sie mit **F11** in den Bearbeitungsmodus.
- **Klicken Sie doppelt** auf ein Feld.
- Klicken Sie auf **Feldeigenschaften wählen**.
- Wählen sie eine **vorhandene Feldeigenschaft** aus der Liste. Wenn Sie Änderungen vornehmen, gelten diese für alle Felder mit dieser Feldeigenschaft.

*Neue Feldeigenschaft erstellen*

*Liste mit vorhandenen Feldeigenschaften*

*Einstellungsmöglichkeiten für die Feldeigenschaften*

Wenn ein Feld einen individuellen Stil erhalten soll, wählen Sie **Gestalten Sie diese Feldeigenschaft individuell**. Damit ändern Sie keine der vorhandenen Feldeigenschaften.



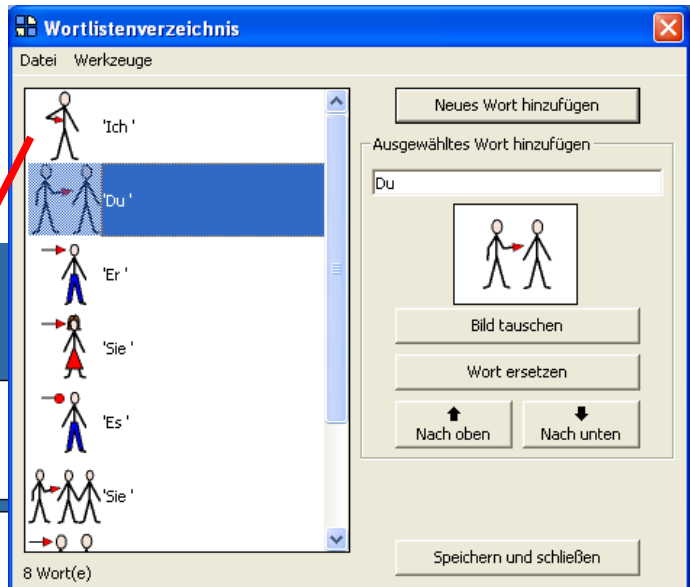
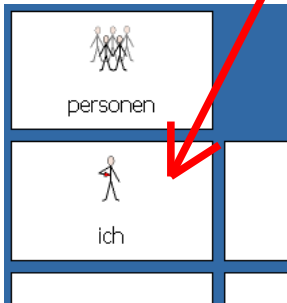
# WORTLISTEN

Wortlisten zu benutzen ist einfacher und schneller als viele Felder einzeln mit bestimmten Wörtern zu belegen.

## Grid 2

- Gehen Sie mit **F11** in den Bearbeitungsmodus.
- Entfernen Sie zunächst - falls erforderlich - alle Inhalte in diesen Zellen mit **Feldinhalt löschen** oder Taste **Entfernen**.
- Zuerst wählen Sie einige Felder aus, in denen die Wortvorschläge erscheinen sollen.
- Klicken Sie links auf **Feld mit automatischem Inhalt** und wählen Sie **Wortliste** aus dem Menü.

Worte aus der Wortliste werden hier automatisch angezeigt.



So fügen Sie Worte in eine Wortliste ein:

- Wählen Sie **Feld mit automatischem Inhalt** > **Wortliste** > **Wortliste auswählen** > **Neues Wort hinzufügen**.
- Schreiben Sie ein neues Wort in die Eingabemaske.

*Jedes Raster besitzt seine eigene Wortliste.*





# GRUNDEINSTELLUNGEN FÜR DIE SCHALTERNUTZUNG

## Grid 2

- Klicken Sie auf **Bearbeiten > Benutzer Einstellungen**
- Wählen Sie **Eingabeeinstellungen > Schalter**
- Aktivieren sie die Schaltereingabe, indem sie das Häkchen in der Checkbox **Schaltereingabe möglich** setzen.

## Menü Verbindung

- Wählen Sie den eingesetzten Schalteradapter aus und deaktivieren Sie die 3 Checkboxes unterhalb.

## Menü Scanningeinstellungen

- Schalterauswahlmethode: Automatisches Scannen
- Scanningeinstellungen: Reihen-Spalten-Scanning
- Deaktivieren sie alle Checkboxes
- Anzahl der Scanningdurchläufe: 3

## Menü Schalteraktionen

- Schalter 1: Hauptschalter
- Schalter 2: keine



## Zeiteinstellung

- Scanningintervall vorwärts: 3 Sekunden
- Verlängerter Scanningintervall des ersten Feldes: 2 Sekunden
- Scanningintervall rückwärts: 5 Sekunden
- Pause, wenn der Schalter nicht betätigt wird nach: 8 Sekunden
- Nachdem Sie das „Pause“-Feld betätigt haben, können Sie die Eingabe fortsetzen, indem Sie den Schalter betätigen für: 2 Sekunden.

*Es gibt viele verschiedene Schaltereinstellungen. Beispielsweise können Sie einstellen, dass der Schalter bei besonders langem Druck einen anderen Befehl ausführt als bei kurzem Druck.*



# SPRACHEINSTELLUNGEN

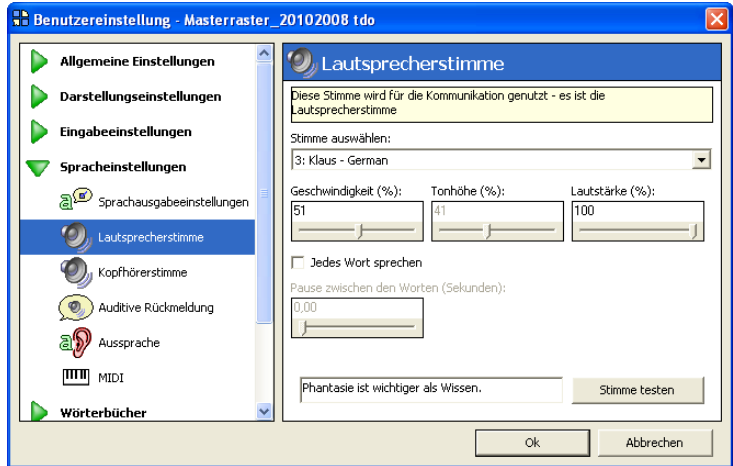
Für die Sprachausgabe können Sie zwischen weiblicher und männlicher Stimme wählen.

Grid 2

- Klicken Sie auf **Benutzereinstellungen > Spracheinstellungen > Lautsprecherstimme**.

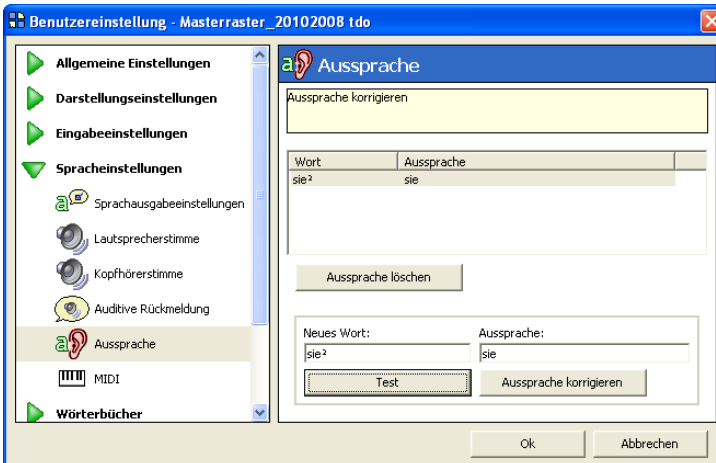
*Die Lautsprecherstimme hört Ihr Gegenüber bei der Kommunikation.*

*Die Kopfhörerstimme gibt Ihnen als Benutzer auditive Rückmeldung über Kopfhörer.*



- Klicken Sie auf **Benutzereinstellungen > Spracheinstellungen > Sprachausgabeeinstellungen**.

Hier können Sie auswählen, ob Grid jeden Buchstaben, den sie schreiben, sofort spricht oder mit dem Sprechen warten soll, bis Sie ein Wort oder den ganzen Satz zu Ende geschrieben haben.



*Sie können auch die Aussprache eines Wortes individuell festlegen. Denn keine Sprachausgabe spricht jedes Wort korrekt aus.*



## GRID 2 STARTEN

Sie können festlegen, dass Grid 2 und ein bestimmter Benutzer automatisch beim Hochfahren des Rechners gestartet werden.

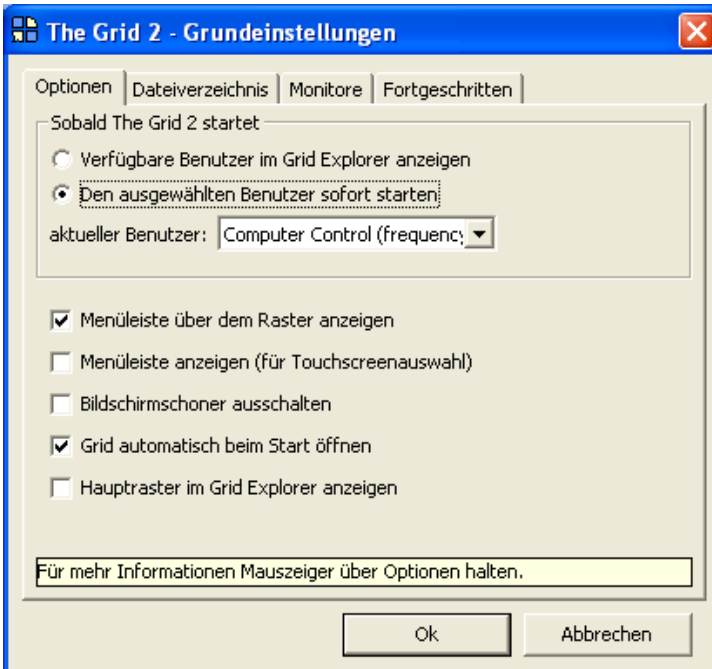
### Grid 2

#### Grid mit einem Benutzer starten

Normalerweise startet das Programm mit dem Benutzerexplorer, der Ihnen alle zur Verfügung stehenden Benutzer anzeigt.

Sie können festlegen, dass Grid beim Programmstart automatisch sofort einen bestimmten Benutzer aufruft.

Aktivieren Sie dazu unter **Datei > Grundeinstellungen** auf der Registerkarte Optionen **Den ausgewählten Benutzer sofort starten**.



#### Grid 2 beim Hochfahren des Computers starten

Um das Programm sofort beim Hochfahren des Computers automatisch zu starten, aktivieren Sie die Funktion **Grid automatisch beim Start öffnen**.



## WEITERE INFORMATIONEN

Um erfolgreich mit Grid 2 zu arbeiten, benötigen Sie möglicherweise Informationen, die über die Übungskarten hinaus gehen.

Grid 2

### Die Bedienungsanleitung für Grid 2

Die ausführliche Bedienungsanleitung für Grid 2 finden Sie im Menü unter **Hilfe > Bedienungsanleitung**.

### Sensory Antworten - Online-Hilfe (nur in Englisch)

Diese Online-Hilfe beinhaltet häufig gestellte Fragen und Tipps zur Benutzung der Software.

<http://answers.sensorysoftware.com>

### Weitere Fragen

Bei weiteren Fragen wenden Sie sich bitte an Ihren Hilfsmittelberater.