



# GridPlayer

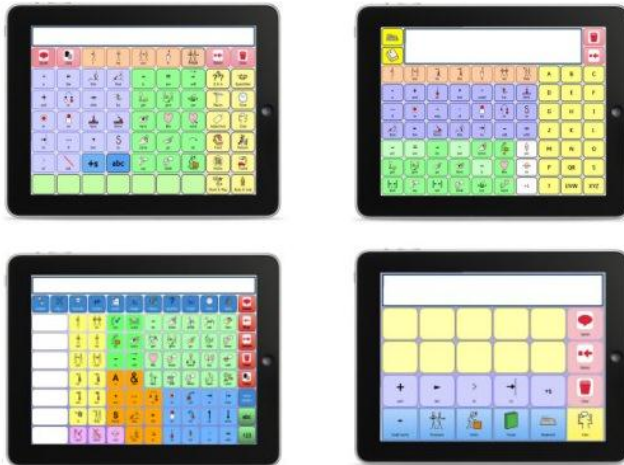


Grid Player für iOS Version 1.0

© Sensory Software International Ltd 2011

## Grid Player

Grid Player ist eine App für die Unterstützte Kommunikation (UK), welche Menschen unterstützt, die sich nicht oder nur unzureichend lautsprachig äußern können.



Raster von Grid 2 können mit dem Grid Player verwendet werden. Die mit dem Grid Player kommenden Raster können auch ohne Grid 2 verwendet werden.

### Installation des Grid Player

Öffnen Sie den App Store auf Ihrem Apple-Gerät und suchen Sie nach dem Grid Player. Klicken Sie auf **Installieren** und geben Sie Ihr Apple (iTunes) Passwort ein wenn danach gefragt wird.

## Willkommen zum Grid Player

Wenn Sie Grid Player das erste Mal starten, sehen Sie den Willkommen – Bildschirm.



### Anmeldung an Ihren Account

Wenn Sie Ihre eigenen Raster verwenden möchten, müssen Sie sich bei Ihrem Online Grids – Konto anmelden, indem Sie den Button **Log In** benutzen. Wenn Sie noch kein Online Grids – Konto haben nutzen Sie bitte den Button **Einen neuen Account erstellen**.

## Grid Explorer

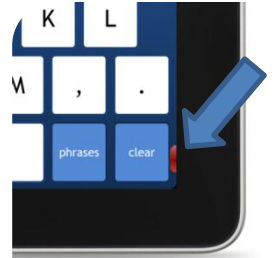
Der Grid Explorer erlaubt es Ihnen auszuwählen welches Raster Sie benutzen wollen. Sie können auch die Ansicht aktualisieren und auf die Einstellungen zugreifen.



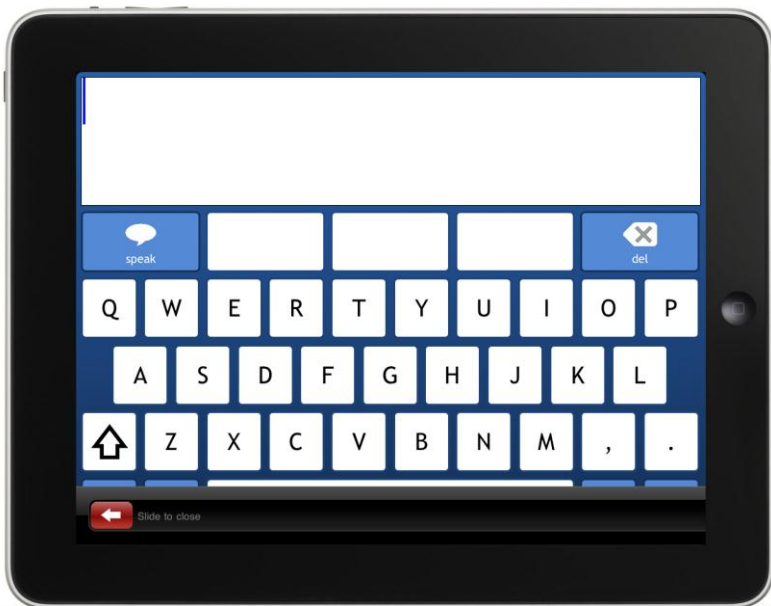
Tippen Sie auf eins der Grid Set Logos und Sie können mit der Kommunikation beginnen.

## Zurückkehren zum Grid Explorer

Um ein Grid Set zu schließen ziehen sie den roten Button in der unteren rechten Ecke über den Bildschirm auf die linke Seite.



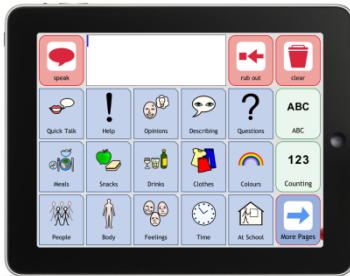
Das Raster wird sich schließen und Sie kommen zurück zum Grid Explorer.



# Grid Sets

Grid Player enthält bereit 3 Kommunikations Raster Sets.

## Symbol Talker A



## Symbol Talker B



Symbol Talker ist für Menschen gemacht die Symbole nutzen, um Sätze zu bilden. Symbol Talker A ist ein Grid Set für den Anfang. Symbol Talker B enthält mehr Symbole.

## Text Talker

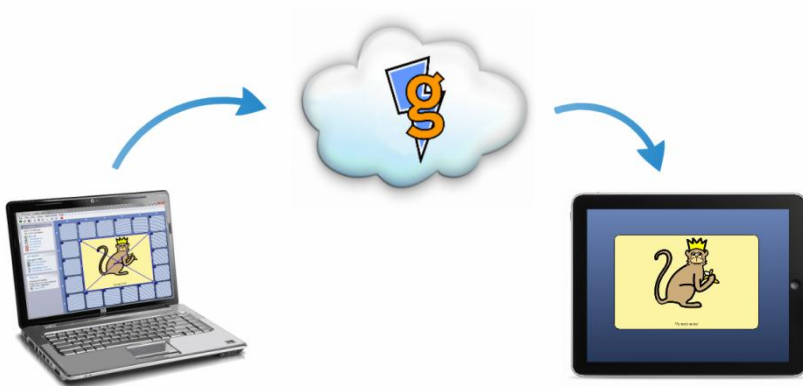


Text Talker ist für Menschen die eintippen können was Sie sagen möchten. Die Tastatur enthält eine Wortvorhersage. Weiterhin sind viele Phrasen für die Umgangssprache bereits enthalten.

## Raster verändern bzw. anpassen

Die Benutzung von Grid 2 auf dem PC öffnet viele weitere Möglichkeiten für den Grid Player:

- Verändern und individuelles Anpassen der Symbol Talker- und Text Talker- Raster
- Zugriff auf Hunderte weitere Raster welche für Grid 2 verfügbar sind
- Erstellung eigener Raster



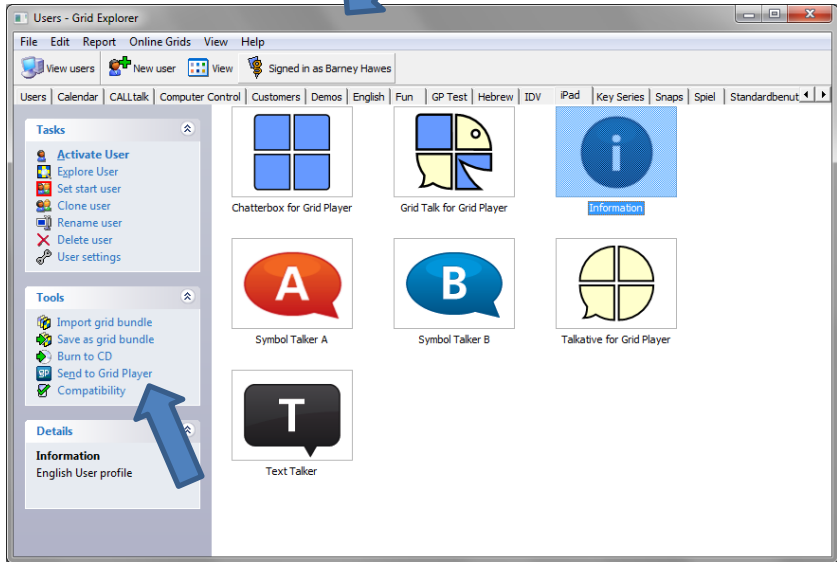
The Grid 2

Grid Player

Ihre Raster werden per Internet und unserem Cloud-Server (Online Grids) vom PC auf den Grid Player übertragen.

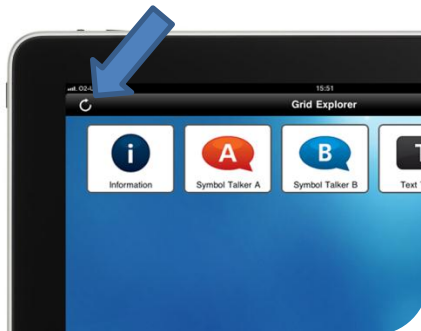
## Raster zum Grid Player senden

Sie müssen sich bei Ihrem Online Grids Konto The Grid 2 anmelden. Wenn Sie noch kein Konto haben, können Sie dieses im Grid Player einrichten.



Wenn Sie angemeldet sind können Sie jedes Raster Set auswählen und dann den Punkt **Senden an Grid Player** nutzen.

Tippen Sie auf den **aktualisieren** Button in der oberen linken Ecke des Grid Explorer und das Grid Set wird im Grid Player verfügbar.





## Einstellungen

Das Menü mit den Einstellungen erlaubt es auf die Basis-Einstellungen im Grid Player zuzugreifen. Um dieses Menü zu öffnen tippen Sie auf die Schaltfläche **Einstellungen** in der oberen rechten Ecke des Grid Explorer.



### Stimme auswählen

Sie können auswählen, welche Stimme Sie im Grid Player nutzen wollen.

### Über Grid Player

Dieser Menü Punkt zeigt an, welche Version des Grid Players Sie gerade nutzen. Es gibt außerdem die Möglichkeit ein Feedback über den Grid Player zu senden.

## Support

Das Support Menü liefert Informationen, welche hilfreich sind, sollten Sie jemals Probleme mit dem Grid Player haben.

## Die App “Einstellungen”

Die iOS Einstellungs App erlaubt das Anpassen der erweiterten Einstellungen für den Grid Player.

Um zu den Grid Player Einstellungen zu gelangen tippen Sie auf den Eintrag **Grid Player** im Menü auf der linken Seite.



### Schaltfläche Einstellungen

Hier können Sie diese Schaltfläche abschalten um Veränderungen aus dem Grid Player heraus zu vermeiden.

### Schieber, um Raster zu schließen

Schalten Sie den Schieber aus, um in einem Raster zu bleiben und den Zugriff auf den Grid Explorer zu verhindern.

## VoiceOver

Um auf die Einstellungen für VoiceOver zuzugreifen, öffnen Sie die Einstellungs App und wählen **Allgemein > Accessibility > VoiceOver**.



Wenn VoiceOver eingeschaltet ist wird der GridPlayer Menü Einträge aussprechen, wenn diese angetippt werden.

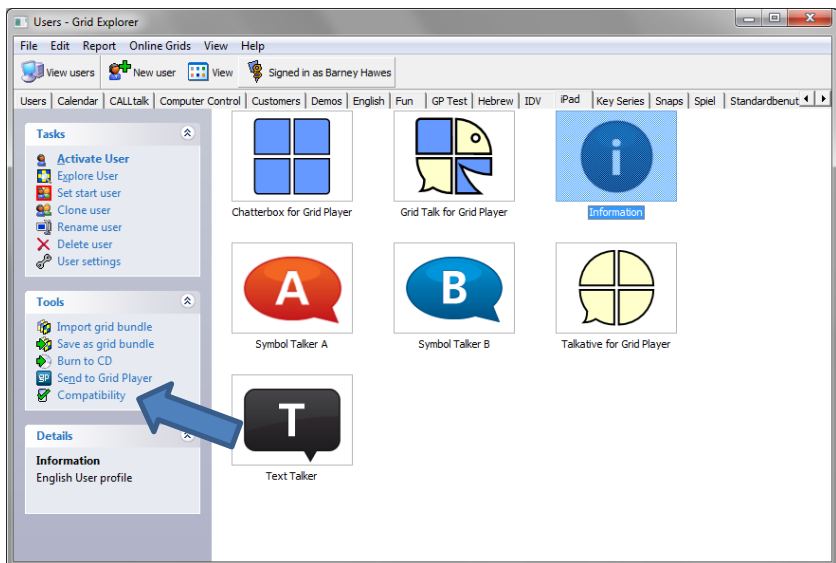
Wenn Sie irgendwo auf den Bildschirm doppelt tippen wird der zuletzt gesprochene Begriff aktiviert.

# Kompatibilität

Einige Features von The Grid 2 sind im Grid Player nicht verfügbar.

## Kompatibilitätsmodus

Wählen Sie **Kompatibilität** im Grid Explorer in Grid 2 und wählen Sie aus welches Gerät Sie für den Kompatibilitätsmodus verwenden möchten. Wenn Sie das Fenster auf dieselbe Größe setzen wollen wie ihr Gerät, wählen Sie diese Option aus dem Register **Monitore**.



Im Kompatibilitätsmodus wird The Grid 2 nur die Features zulassen, die auch vom Grid Player unterstützt werden. Beim Editieren werden nur die Sachen angezeigt, die im Grid Player verfügbar sind.

## Kompatibilitäts - Report

Der Kompatibilitäts – Report listet alle Punkte eines Rasters die nicht kompatibel sind mit dem Grid Player. Wählen Sie **Reports >**

**Kompatibilitäts - Report** aus dem Menü um den Bericht an zu sehen.

## Grid Player Features

Grid Player unterstützt nicht Features aus Grid 2.

Die Kommandos, welche in Grid Player 1.0 verfügbar sind, sind:

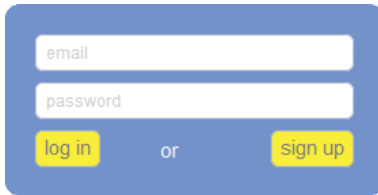
- Schreiben – einen Buchstaben, ein Wort oder einen Satz zur Textbox hinzufügen
- Clear – Löschen der Textbox
- Sprechen – Sprechen des Texts in der Textbox
- Springen zu – ein anderes Raster öffnen
- Rücksprung – zum vorherigen Raster zurück springen
- Startraster – zum Startraster springen
- Mehr Wortvorhersage – Anzeige von mehr Einträgen aus der Wortliste
- In die Zwischenablage kopieren – den Text aus der Textbox in die Zwischenablage kopieren

Die folgenden Features sind im Grid Player verfügbar:

- Word list auto content – für Raster mit vielen Wörtern
- Automatische Wortvorhersage – schlägt Wörter während der Eingabe vor
- Selbst schließende Raster – Raster mit automatischen Rücksprung nachdem eine Zelle ausgewählt wurde

## Online Grids Website

Die Online Grids Website [grids.sensorysoftware.com](https://grids.sensorysoftware.com) ermöglicht es Ihnen Ihren Account zu verwalten.



A login and sign up form with a blue background. It features two input fields: the top one is labeled 'email' and the bottom one is labeled 'password'. Below the fields are two yellow buttons: 'log in' on the left and 'sign up' on the right, with the word 'or' centered between them.

Geben Sie Ihren Benutzernamen (E-Mail Adresse) und Passwort ein, um sich ein zu loggen.

Sie können die Geräte welche mit Ihrem Account verbunden sind auf der rechten Seite Ihrer Profil-Seite sehen.

Wählen Sie ein Gerät aus um die Raster die auf diesem Gerät sind zu sehen. Sie können hier auch Raster löschen.

Einige Raster benötigen eine Lizenz bevor sie verwendet werden können.



## Häufige Fragen

Wie benutze ich nicht freien Inhalt mit dem Grid Player?

- Inhalte für die bezahlt werden muss (z.B. PCS-Symbole) können mit dem Grid Player nicht verwendet werden. Symbolsammlungen wie Widgit und SymbolStix und viele freie Raster können aber ohne Probleme genutzt werden.

Wie kann ich ein Raster löschen welches ich zum Grid Player – Gerät gesendet habe?

- Melden Sie sich bei der Online Grids Website mit Ihrem Usernamen und Passwort an. Wählen Sie das Raster aus, welches Sie entfernen möchten und klicken Sie auf die Schaltfläche "Löschen".

Wie kann ich ein Gerät aus meinem Account entfernen?

- Um ein Gerät aus dem Account zu entfernen müssen Sie Grid Player auf diesem Gerät deauthorisieren und sich mit einem anderen Usernamen anmelden.

Was sind die Limitierungen meines Grids Online Account?

- Bis zu 3 Geräte können an einem Account angemeldet werden.
- Bis zu 10 Raster-Sets können auf Ihren Account hochgeladen werden.
- Jedes Raster-Set kann bis zu 350 Raster beinhalten. Die maximale Größe eines Raster Sets darf 100MB nicht überschreiten und keine Datei darf größer als 10MB sein.

## Kontakt

Unsere Webseite [www.sensorysoftware.com](http://www.sensorysoftware.com) und [www.hidrex.de](http://www.hidrex.de)



Für Hilfe und Support senden Sie bitte eine E-Mail an [support@sensorysoftware.com](mailto:support@sensorysoftware.com) oder [info@hidrex-reha.de](mailto:info@hidrex-reha.de).